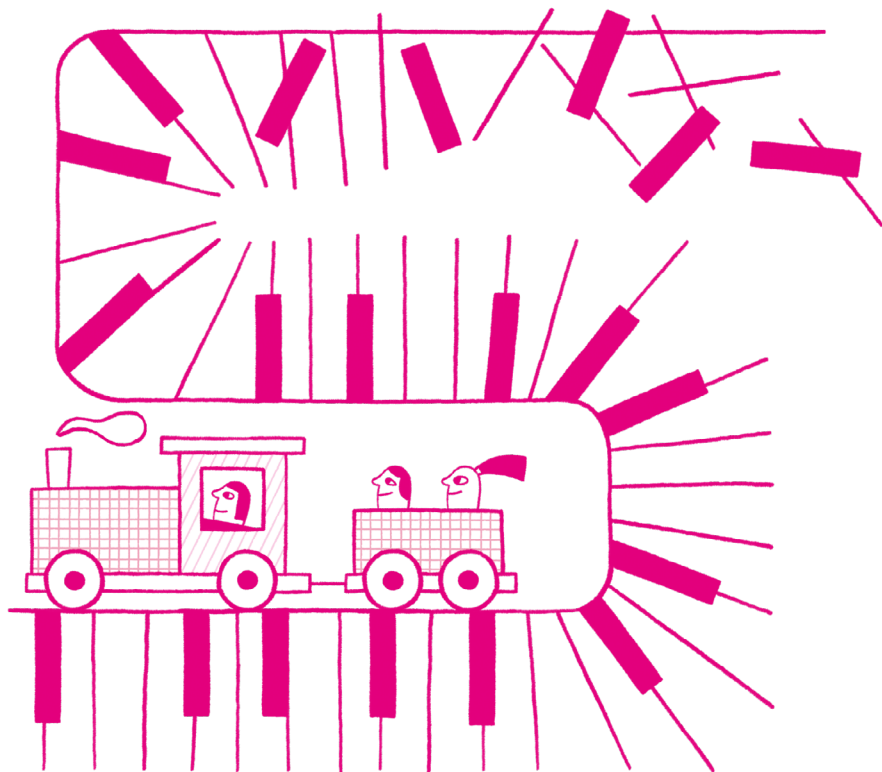


PHILHARMONIE DE PARIS

CONCERT EN FAMILLE ET EN TEMPS SCOLAIRE



DIMANCHE 12 AVRIL 2026 – 11H ET 16H

LUNDI 13 AVRIL 2026 – 10H30

UN PAYS SUPPLÉMENTAIRE

AMPHITHÉÂTRE – CITÉ DE LA MUSIQUE



CITÉ DE LA MUSIQUE
PHILHARMONIE
DE PARIS

Week-end Explore

Le temps fort *Explore* met l'accent sur la création d'expériences sonores nouvelles et invite à repousser les frontières esthétiques. Il accorde une place centrale à l'invention sous toutes ses formes et opère un mélange de styles traversés par la question de la contemporanéité, de la musique savante d'aujourd'hui à l'électro expérimentale.

Le vendredi, l'Onceim interprète une œuvre de Christian Marclay et une création de Caterina Barbieri. Les Américaines Mary Lattimore et Julianna Barwick, deux figures importantes de la scène expérimentale, retrouvent les instruments rares du Musée de la musique qui ont inspiré leur disque *Tragic Magic*, paru en janvier 2026, pour une « nuit expérimentale ». Les performances de Yann Gourdon (vielle à roue et dispositifs électroniques) et Wassim Halal (darbuka et FX) viennent compléter cette soirée.

Le samedi, trois percussionnistes de l'ensemble 0 proposent une relecture de *Drums* de Laurie Spiegel, une pièce emblématique de la scène expérimentale des années 1970, prolongée par diverses créations. On entendra de nouveau la musique de Caterina Barbieri, qui invite d'autres musiciens proches de son univers.

Après une soirée de danse sur le *sound system* invraisemblable de Mimosa et Papito Boum Boum, le dimanche propose un spectacle en famille orchestré par la pianiste Claudine Simon : un train miniature nous transporte dans un univers étonnant et improbable, à la frontière de la musique et du bruit. L'après-midi, l'Ensemble Dedalus donne un programme de musique américaine des années 1970 et 1980. La soirée se poursuit avec l'artiste Laurie Anderson, accompagnée du groupe de jazz Sexmob et d'autres artistes, qui interprète plusieurs de ses chansons lors d'un concert avec projection d'images.

Le même jour, à la Fondation Fiminco, l'Onceim s'associe au Collectif Coax ainsi qu'à une centaine d'amateurs pour une performance à géométrie variable, tandis que les voix singulières de l'Economat de Redeyef se mêleront aux emballements bruitistes de Bégayer.

Enfin, ce temps fort se clôt le lundi avec un dispositif inédit proposé par les Centres Nationaux de Création Musicale (CNCM) à l'occasion de leur trentième anniversaire : un parcours sonore associant orchestre de haut-parleurs et performances d'artistes.

Vendredi 10 avril

19H ————— CONCERT

Christian Marclay / Caterina Barbieri

20H00 À MINUIT - CONCERT SUR INSTRUMENTS DU MUSÉE

Nuit expérimentale

Samedi 11 avril

18H ————— CONCERT

Drums

20H ————— CONCERT

Caterina Barbieri

Première partie : Aho Ssan

22H ————— PERFORMANCE

Jamais 205

Dimanche 12 avril

11H ET 16H ————— CONCERT EN FAMILLE

Un pays supplémentaire

16H ————— CONCERT

Stay On It

19H ————— CONCERT

Laurie Anderson with Sexmob

Republic of Love

Lundi 13 avril

20H ————— CONCERT

Music Promenade

30 ans des CNCM

Activités

VENDREDI 10 AVRIL À 9H30

SAMEDI 11 AVRIL À 9H30

Colloque

De l'onde à l'inouï : les pouvoirs du son

SAMEDI 11 AVRIL À 14H30, 15H30 ET 16H30

Visite-découverte

Balade Zinzin

Le rendez-vous

DIMANCHE 12 AVRIL À 17H45

Rencontre

Autour du festival Explore

Avec Édouard Fouré Caul-Futy
et Anne Sanogo (Philharmonie de Paris),
Cyril Jollard (conseiller à la programmation du
festival Explore) et Audrey Bazin (Fondation Louis
Roederer)

À LA FONDATION FIMINCO

Dimanche 12 avril

16H ————— PERFORMANCE

Lab Orchestra

Pour 100 musiciens amateurs

18H ————— CONCERT

Siwa-Economat Redeyef & Bégayer

 FONDATION
LOUIS ROEDERER

MÉCÈNE EXCLUSIF DU FESTIVAL EXPLORE

MOUVEMENT
UNIVERSITÉ DE PARIS

Les
Infockuptibles

UN PAYS SUPPLÉMENTAIRE

Un petit train circule sur le plateau parmi des objets provenant d'un piano, touches, marteaux... ou d'objets éclectiques comme des pinces à linge ou des brosses. Ce dispositif scénique suggestif produit des sons et, à travers divers effets de lumière, génère des ombres et des figures fantasmagoriques tout au long du parcours.

Ce spectacle interactif, où lumière et sons créent un monde improbable, est orchestré avec poésie par Claudine Simon, musicienne polyvalente, pianiste et improvisatrice.

Claudine Simon, concept, création sonore, jeu

Anne-Sophie Bérard, scénographe

Max Bruckert, son, RIM, jeu

Antoine Travert, lumière, développement train

Vincent Dupuy, regard extérieur

Maéva Prigent, sculptures et design

Alix Reynier, régie plateau, régie générale, jeu

Victoria Rastello, costumes

Solid, construction décor

En coproduction avec GRAME – Centre national de création musicale.



GRAMÉ
CENTRE NATIONAL
DE CRÉATION
MUSICALE, LYON

DURÉE DU SPECTACLE (SANS ENTRACTE) : ENVIRON 50 MINUTES.

Le programme de salle est téléchargeable sur philharmoniedeparis.fr

UN PAYS SUPPLÉMENTAIRE

LE TITRE DU SPECTACLE

Pour comprendre ce titre, lisons la citation de Claudine Simon : « Avoir la musique dans sa vie, cela revient à disposer d'un monde supplémentaire, tout un domaine d'émotions, de perceptions. C'est aussi une façon de vivre, de voir, d'écouter, de ressentir que l'on peut s'approprier, et qui fait monde. » Plus simplement, cela signifie qu'avoir la musique dans sa vie, c'est ouvrir une porte sur un monde parallèle, fait d'émotions et de sensations uniques. La musique change notre manière d'écouter, de ressentir, et même de vivre. Elle nous apprend à percevoir la beauté dans les sons du quotidien et à partager un langage universel, au-delà des mots.

LA MUSIQUE DU SPECTACLE

Le **piano** est un instrument à clavier. Pour produire un son, le ou la pianiste appuie sur une touche. Un marteau vient alors frapper une corde. Quand on appuie sur la pédale de droite, le son est prolongé ; quand on appuie sur celle de gauche, le son est étouffé. Le piano est un instrument polyphonique, c'est-à-dire que l'on peut jouer plusieurs notes en même temps. Par sa capacité à jouer une mélodie, un accompagnement, à faire un rythme, à moduler et varier l'intensité, le piano s'adapte facilement à tous les styles de musique.

Le **piano préparé** est un piano dont on a modifié le son en plaçant des objets dans la caisse de résonance et entre les cordes, à des endroits très précis indiqués par le compositeur ou la compositrice : boulons, vis, pièces de monnaie, objets de bois ou de plastique... L'instrumentiste peut aussi agir directement sur les cordes avec ses doigts.

À quoi le son du piano préparé ressemble-t-il ? Il est parfois tellement modifié qu'on ne reconnaît souvent plus le son initial du piano ! Il peut devenir plus sec, plus percussif, métallique, voilé. La hauteur des notes peut aussi changer. Le piano devient alors véritable instrument à percussion, riche de timbres parfois très étonnants.

Comment a-t-il été inventé ? En 1940, le chorégraphe américain Merce Cunningham demande à son futur conjoint, le compositeur John Cage, d'écrire une partition pour un ballet. La scène, trop étroite, ne pouvait contenir beaucoup d'instruments

mais uniquement un piano. Comment faire pour créer une musique sur laquelle danser? Cage a l'idée de placer les objets de divers matériaux à l'intérieur du piano pour enrichir sa palette sonore. Avec ce morceau intitulé *Bacchanale*, le piano préparé était né!

L'improvisation. Sur scène, Claudine Simon improvise. Elle crée de la musique sur le moment, sans suivre une partition écrite. Au gré de ses explorations, elle se laisse porter par son envie pour inventer librement des mélodies, des accompagnements, des rythmes, jouer avec les sonorités, les dynamiques...

UN SPECTACLE QUI MÊLE SONS ET LUMIÈRES

Une lampe LED fixée à l'avant du petit train du spectacle balaie l'espace et provoque un effet d'ombres chinoises sur les parois de la salle tandis qu'on entend une musique faite à partir d'enregistrements réalistes qui sont diffusés dans les hauts-parleurs : sons de ville, de nature, de piano préparé, d'animaux. Tout cela s'écoute dans une ambiance immersive. À travers la fusion de musique improvisée, de bruits concrets et d'ombres mouvantes, le public est plongé dans un univers sensoriel unique et poétique.

Les sons et la musique, est-ce pareil? Un son, c'est juste un bruit qu'on entend, comme une porte qui claque, un chien qui aboie, la pluie qui tombe. La musique, c'est un ensemble de sons qu'un compositeur ou une compositrice organise dans un but précis : faire quelque chose de joli, d'agréable, d'effrayant, de relaxant, de déroutant. Claudine Simon utilise les sons mélangés, qui viennent du bruit et de la musique, pour installer une ambiance sonore en lien avec son univers visuel. Il y aura même un hommage à Maurice Ravel dans le spectacle!

Le spectacle se base sur les sons mais aussi sur les **jeux visuels**. Il s'apparente au théâtre d'ombres, les « ombres chinoises ». Originaire d'Asie, il consiste à projeter sur un écran des ombres produites par des silhouettes que l'on place dans le faisceau lumineux qui éclaire cet écran. Cet art complet mêle traditionnellement musique, déclamation, chant, littérature, ainsi que l'artisanat pour fabriquer les marionnettes. Il aurait vu le jour au XI^e siècle en Chine et en Inde, aurait gagné le Moyen-Orient puis le Proche-Orient pour toucher l'Europe au XVIII^e siècle.

Sylvia Avrand-Margot

À VOUS DE JOUER !

TES OMBRES CHINOISES

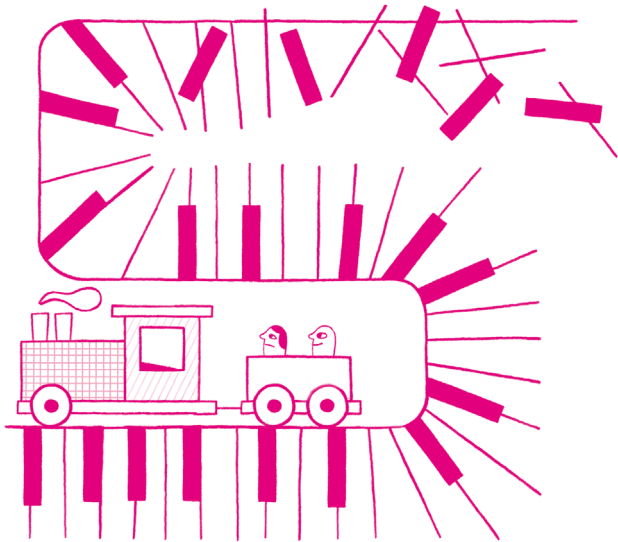
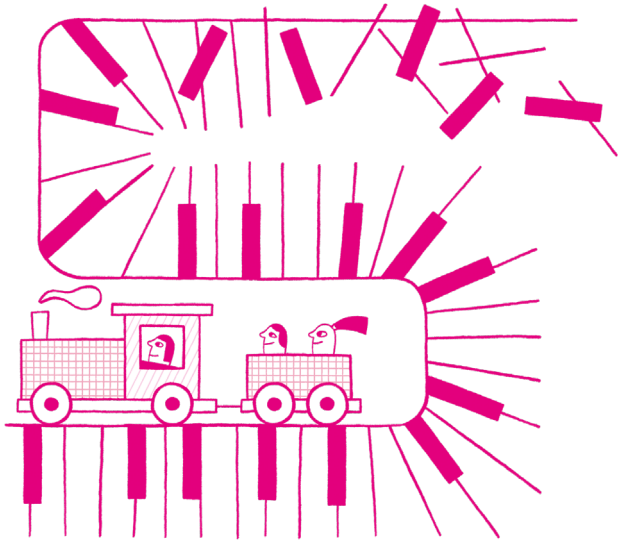
Comme Claudine Simon, sers-toi de tes mains pour créer des ombres : place-les devant une source lumineuse et projette leur ombre sur un mur blanc.

Choisis un sujet, par exemple un arbre. Regarde bien ses contours et essaie de le reproduire. Ou bien laisse ton imagination te guider pour créer des formes imaginaires.

LES ERREURS

Regarde le petit train du spectacle. Peux-tu trouver les 7 erreurs qui se cachent dans le deuxième dessin ?

Réponses : il manque une roue à la locomotive ; le personnage à l'arrière n'a pas de cheveux ; il y a une touche de « piano » en plus ; le conducteur a disparu ; la voiture arrière n'a plus de quadrillage ; le passager brun ne sourit pas ; il y a deux cheminées sur la locomotive.



CLAUDINE SIMON

Claudine Simon est pianiste et artiste. Elle crée des spectacles qui développent de nouveaux imaginaires pour le piano. Elle manifeste un goût pour les écritures entre musique, théâtre et arts visuels. Elle est formée au Conservatoire national supérieur de musique et de danse de Paris auprès de Jean-François Heisser et Pierre-Laurent Aimard. En 2021, elle crée *Pianomachine*, un solo chorégraphié dans lequel se rejoue la relation musicien-instrument avec un piano hybridé par des machines (développé avec l'INSA de Lyon). En 2023, *Anatomia*, pièce sonore et plastique dans laquelle se décompose un piano ainsi qu'une

scène de récital romantique. Elle reçoit l'aide à l'écriture de la Fondation Beaumarchais-SACD, des commandes du GMEM, de Césaré, elle est lauréate de l'appel « Mondes nouveaux » du ministère de la Culture. Ses créations sont diffusées aux Bouffes du Nord, dans les scènes nationales, les opéras (Lyon, Reims, Dijon, Rouen), au festival Musica (Strasbourg), au Festival du Printemps des arts (Monte-Carlo), dans les CNCM et scènes pluridisciplinaires. Elle collabore en 2024 avec Jeanne Candel et crée et interprète *Fusées*, pièce de théâtre musical jeune et tout publics.

ANNE-SOPHIE BÉRARD

À la fois curatrice, autrice et scénographe, Anne-Sophie accompagne des projets artistiques dans leur conceptualisation et leur mise en récit : commissariat d'expositions, mise en scène de concerts, scénographie de spectacles, aide à l'écriture, création de dispositifs participatifs... Convaincue de la capacité de l'art à enchanter le réel, elle explore des langages empreints d'onirisme et de poésie, tout en veillant

à préserver une forme de modestie et d'accessibilité dans ses propositions. Elle collabore avec des structures et institutions variées, parmi lesquelles le MAIF Social Club, la Fondation Good Planet, la Compagnie L est au bois, le producteur 3Ctour, la Gaîté lyrique, le label tôt Ou tard ou encore La Garance – Scène nationale, dont elle est commissaire associée pour la saison 25/26.

MAX BRUCKERT

Max est musicien-électronique, réalisateur en informatique musicale et ingénieur du son. Guitariste et bassiste de formation, il alterne pendant un temps entre jazz, rock, musiques industrielles et expérimentales. Il explore différents modes d'improvisation liés à son instrument, amplifié ou associé à des moyens électroacoustiques. Il étudie la composition instrumentale et acoustique au Conservatoire nationale de région de Lyon à partir de 1999. Il y co-fonde alors le Kolektif Undata

qui propose des formes de musiques électroacoustiques improvisées et spatialisées. Depuis 2012, il partage son temps entre création sonore, réalisation en informatique musicale et ingénierie du son pour divers ensembles musicaux, compagnies de danse, théâtre ou cirque contemporains. Si l'essentiel de son activité reste centré autour de l'audio, il explore également divers outils interactifs, procédés de mapping pour la vidéo et des capteurs interactifs.

ANTOINE TRAVERT

Passionné dès l'enfance par la technique du spectacle, Antoine se forme en tant qu'apprenti technicien à La Brèche, Pôle national des arts du cirque à Cherbourg. Il collabore notamment avec Thomas Jolly avec *Henry VI* au à la FabricA du Festival d'Avignon. Il est l'un des premiers à utiliser les projecteurs automatiques au théâtre, d'ordinaire employés aux concerts. Avec

Thomas Jolly, il crée ensuite *Richard III* de Shakespeare au Théâtre national de Bretagne, *Le Radeau de la Méduse*, au Festival d'Avignon, *Fantasio* au Théâtre du Châtelet à Paris, *Thyeste* de Sénèque pour l'ouverture du Festival d'Avignon, *Macbeth* à La Monnaie de Bruxelles et *Roméo et Juliette* à l'Opéra Bastille...

VINCENT DUPUY

Vincent Dupuy est danseur et chorégraphe formé au Conservatoire national supérieur de musique et de danse de Paris. Il a été lauréat du prix Talents ADAMI 2016 et a participé à la reprise

de *May B* avec la compagnie Maguy Marin. Il a collaboré pendant cinq ans en tant que metteur en scène et chorégraphe avec la compagnie Arthésic, un jeune collectif de théâtre contemporain.

Depuis 2017, Vincent est danseur-interprète pour Hervé Robbe, Gisèle Vienne et Dominique Bagouet. Il a fondé la Cie Atlas en septembre 2021 afin de développer son propre travail chorégraphique et de mettre en scène sa première création, *Infra* (2024). Il poursuit

ses études scientifiques parallèlement à sa formation en danse contemporaine et suit une formation en Body-Mind Centering, qui lui permet de combiner la recherche scientifique et le corps en mouvement.

MAÉVA PRIGENT

De la sculpture à la photographie en passant par le son et l'édition, les médiums sont mis au même niveau et appréhendés comme une source d'étonnement, de déplacement et de rencontres. Suite à une année en prépa lettres, Maéva intègre l'école Duperré où elle obtient un diplôme des métiers d'arts en céramique artisanale (2014) puis un diplôme supérieur d'arts appliqués (2016). Une fois finies ses études

d'arts appliqués, et conjointement à sa pratique, elle reprend un cursus universitaire en esthétique tout en se formant à la chaudronnerie. Selon les occasions, elle entretient des projets collaboratifs. Elle a participé à diverses expositions collectives et réalisé plusieurs installations personnelles, notamment lors de la 4^e édition de la Design Parade d'architecture d'intérieur de Toulon (2019).

ALIX REYNIER

Formée à l'École nationale supérieure des arts et techniques du théâtre à Lyon, Alix obtient en 2021 le master de direction technique et approfondit les langages du plateau, du son et de la lumière. Ingénieure de formation, diplômée en vibrations et acoustique à l'École nationale supérieure d'ingénieurs du Mans, elle fait dialoguer rigueur scientifique et intuition scénique. Ses premières expériences se tissent

au contact de la musique lorsqu'elle accompagne des groupes de musiciens en concert dans le cadre de festivals en Auvergne. Aujourd'hui régisseuse générale, elle poursuit une recherche sensible autour de l'art sonore, dans des formes pluridisciplinaires où les frontières entre théâtre, musique et espace s'effacent pour laisser place à l'écoute, au geste et à la vibration.

EXPLORE LES SONS



Licences R-2022-004254, R-2022-005944, R-2021-013751, R-2021-013749, Photographie : Coco Amardteil.  BFC

ESPACE DE JEU
4-10 ANS



PHILHARMONIE
DES ENFANTS
PARIS

 P^{TE} DE PANTIN

 MINISTÈRE
DE LA CULTURE
Le Ministère de la Culture
est un partenaire

 PARIS

 Région
Île-de-France

 Bayam.
Le programme est financé par

 ici
Île-de-France

 Paris ÎMOMES

 ikea
tv

CONCERTS ET SPECTACLES

Les concerts et spectacles invitent le public à découvrir la musique sous des formes variées. Ciné-concerts, concerts commentés, concerts Nouveaux récits, spectacles mêlant musique, danse, théâtre, dessin ou cirque, contes musicaux... Un large choix est offert aux enfants, dès l'âge de 3 ans, et à leurs parents. Certains concerts sont précédés d'ateliers de préparation ludiques et conviviaux.

CONCERTS PARTICIPATIFS

Précédés d'une ou de plusieurs séances de préparation, ces concerts invitent les spectateurs (dès l'âge de 4 ans) à prendre une part active au spectacle depuis la salle. Ils accompagnent les artistes qui sont sur scène en chantant ou en jouant des extraits d'œuvres répétés au préalable.

CONCERTS-PROMENADES AU MUSÉE

Moments décalés pour une écoute différente, les concerts-promenades proposent, dans tous les espaces du Musée, des mini-concerts thématiques et un atelier musical durant l'après-midi. Chacun pouvant élaborer son parcours, ils offrent l'occasion de déambuler au sein d'une collection unique d'instruments et d'œuvres d'art, tout en découvrant une page de l'histoire musicale.

ATELIERS-CONCERTS

Parents et enfants (de 3 mois à 3 ans) sont invités à vivre un concert en intimité au plus près des artistes. Exploration des instruments et interactions avec les musiciens immergent le public dans un moment de poésie musicale pendant 40 minutes. Une occasion pour les parents de partager les premières émotions musicales de leurs enfants.

LES PETITES OREILLES AUSSI ONT LE DROIT DE S'AMUSER !

DIMANCHE 19 AVRIL ————— 10 H ET 11 H

Atelier-concert en famille **BB** PETITS PAS DANSÉS

SALLE DE CONFÉRENCE - PHILHARMONIE
TARIFS 12 € ENFANT / 16 € ADULTE

SAMEDI 30 MAI ————— 19 H

Spectacle en famille - Série Nouveaux récits **+7** OÙ IRAIS-TU ?

SOLISTES DE L'ENSEMBLE INTERCONTEMPORAIN
NIGEL OSBORNE

Contraintes de changer de vie et de pays, des familles ayant trouvé refuge à Paris partagent leur expérience et leur ressenti en musique.

LE STUDIO - PHILHARMONIE
TARIFS 12 € ENFANT / 16 € ADULTE

DIMANCHE 31 MAI ————— 11 H

Concert en famille **+6** ALICE SWING

ORCHESTRE NATIONAL D'ÎLE-DE-FRANCE, CHŒUR D'ÉLÈVES DE COLLÈGES ET LYCÉES D'ÎLE-DE-FRANCE, CLARA BAGET

Grand amateur de projets pluridisciplinaires et de spectacles à destination du jeune public, Marc-Olivier Dupin s'inspire de Lewis Carroll pour un(e) *Alice swing*.

GRANDE SALLE PIERRE BOULEZ - PHILHARMONIE
TARIFS 12 € ENFANT / 16 € ADULTE
PRODUCTION ORCHESTRE NATIONAL D'ÎLE-DE-FRANCE

DIMANCHE 31 MAI ————— 14 H 30 ET 15 H 30

Concert-promenade au Musée **+6** L'ODYSSÉE DU MARIMBA

VASSILENA SERAFIMOVA

Vassilena Serafimova et ses étudiants composent un parcours où xylophones, marimbas et vibraphones voyagent entre rythmes traditionnels et contemporains.

MUSÉE DE LA MUSIQUE - CITÉ DE LA MUSIQUE
TARIF (INCLUANT L'ENTRÉE DU MUSÉE) 10 €
GRATUIT POUR LES MOINS DE 26 ANS

CE CONCERT-PROMENADE PEUT FAIRE PARTIE DE L'OFFRE
« UNE JOURNÉE EN FAMILLE À LA PHILHARMONIE »»



MUSÉE DE LA MUSIQUE

VISITES

VISITES-CONTES,
VISITES-ATELIERS,
VISITES-DÉCOUVERTES,
VISITES EN FAMILLE...

Tous les samedis, dimanches
et pendant les vacances scolaires.

POUR LES 4-6 ANS ET LES 7-11 ANS.

COLLECTION PERMANENTE

Audioguide gratuit avec un parcours adapté au
jeune public. Livret-jeu pour les enfants dès 7 ans
qui visitent le Musée en famille.

MINI-CONCERTS TOUS LES JOURS DE 14H À 17H.

CONCERT-PROMENADE LE 2^E DIMANCHE DU MOIS.

ENTRÉE GRATUITE POUR LES MOINS DE 26 ANS.

DÈS 6 ANS.

Le Musée de la musique se singularise par
la rencontre avec des musiciens, présents
tous les jours dans les salles.

PHILHARMONIE DE PARIS

+33 (0)1 44 84 44 84
221, AVENUE JEAN-JAURÈS - 75019 PARIS
PHILHARMONIEDEPARIS.FR



RETROUVEZ LES CONCERTS
SUR LIVE.PHILHARMONIEDEPARIS.FR



SUIVEZ-NOUS
SUR FACEBOOK, X ET INSTAGRAM

RESTAURANT PANORAMIQUE L'ENVOI
(PHILHARMONIE - NIVEAU 6)

L'ATELIER CAFÉ
(PHILHARMONIE - REZ-DE-PARC)

LE CAFÉ DE LA MUSIQUE
(CITÉ DE LA MUSIQUE)

PARKING

Q-PARK (PHILHARMONIE)
185, BD SÉRURIER 75019 PARIS

Q-PARK (CITÉ DE LA MUSIQUE - LA VILLETTE)
221, AV. JEAN-JAURÈS 75019 PARIS

Q-PARK-RESA.FR